



Ausgeführte Leistungen:

- Genehmigungsplanung
- Zimmererarbeiten
- Trockenbauarbeiten
- Schlosserarbeiten
- Innentüren

Beginn KW 18 / 2007

Ende KW 45 / 2007

Im Herbst 2006 trat der Bauherr mit dem Wunsch an uns heran, den großzügigen Dachspeicherraum eines bestehenden Wohn- und Geschäftshauses auszubauen und für Wohnzwecke zu nutzen.

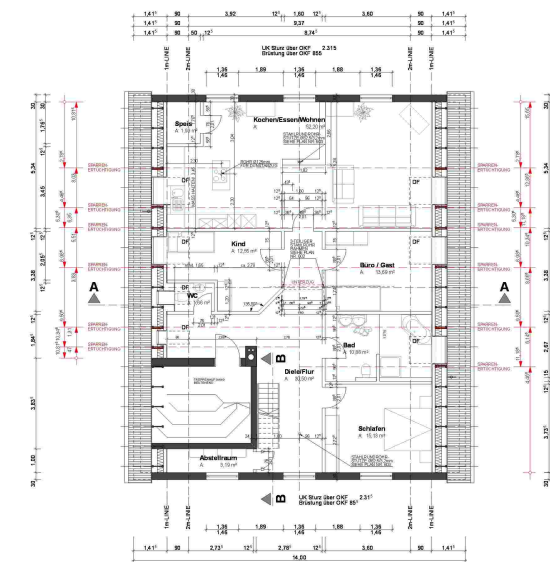
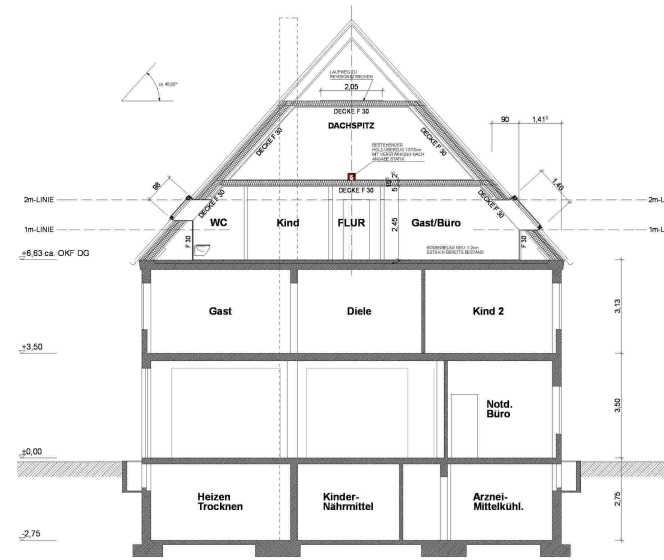
Seine Überlegungen den Ausbau betreffend waren noch nicht konkret.

Wärmeverluste über das ungedämmte Dach während der bevorstehenden Heizperiode wollte der Bauherr jedoch schon in diesem Jahr vermeiden. Daher führte die Firma DTB-Donau-Trocken-Bau die Dämm- und Folierarbeiten vorab durch, und kam so dem Wunsch des Bauherrn entgegen.

In den Wintermonaten konnte man sich dann in Ruhe Gedanken über die künftige Nutzung und die Raumeinteilung machen. Anhand CAD-gezeichneter Grundrissvarianten zeigten wir dem Bauherrn im persönlichen Gespräch die unterschiedlichen Möglichkeiten auf.

Die in diesem Fall erforderlichen Bauantragsunterlagen und Zeichnungen wurden ebenfalls durch die Firma DTB-Donau-Trocken-Bau erstellt bzw. ausgeführt.

Ein Statiker wurde hinzugezogen, der die geplanten Eingriffe am bestehenden Tragwerk des Daches beurteilen sollte. Es waren erhebliche konstruktiv-statische Maßnahmen erforderlich.



So wurde zum Beispiel zu Beginn der weiteren Ausbauarbeiten im Mai 2007 durch die Fa. DTB-Donau-Trocken-Bau mehrere Sparren jeweils mit einem 33 mm dicken, 36 cm breiten Kerto-S-Plattenstreifen in 6,00 m Länge verstärkt. Die Verstärkungen waren aufgrund der Auswechslungen für die Dachflächenfenster erforderlich.

Auch der Überzug über der unteren von zwei Kehlbalkenlagen musste über die gesamte Länge von ca. 16,00 m beidseitig mit zwei Lagen Kerto 33 mm aufgedoppelt und verschraubt werden, um den erforderlichen Belastungen standzuhalten

Nachdem die Zimmerarbeiten bei denen ca. 5000 Stück Spax-Schrauben verarbeitet wurden, fertiggestellt waren, wurden die Dachflächenfenster eingebaut, die Dachschrägen bekleidet und die Trockenbauwände eingezogen.

Im Zusammenarbeit mit dem Stahlbauer und einem Schreiner lieferte die Firma DTB-Donau-Trocken-Bau auch die Geschosstreppe aus der Wohnung im Dachgeschoss zum darüber liegenden neuen Dachspeicher.

Vervollständigt haben wir unsere Leistung mit dem Einbau der Tüzzargen und Türblätter.

